

CER LE SERGENT

CER
C'EST RÉUSSIR

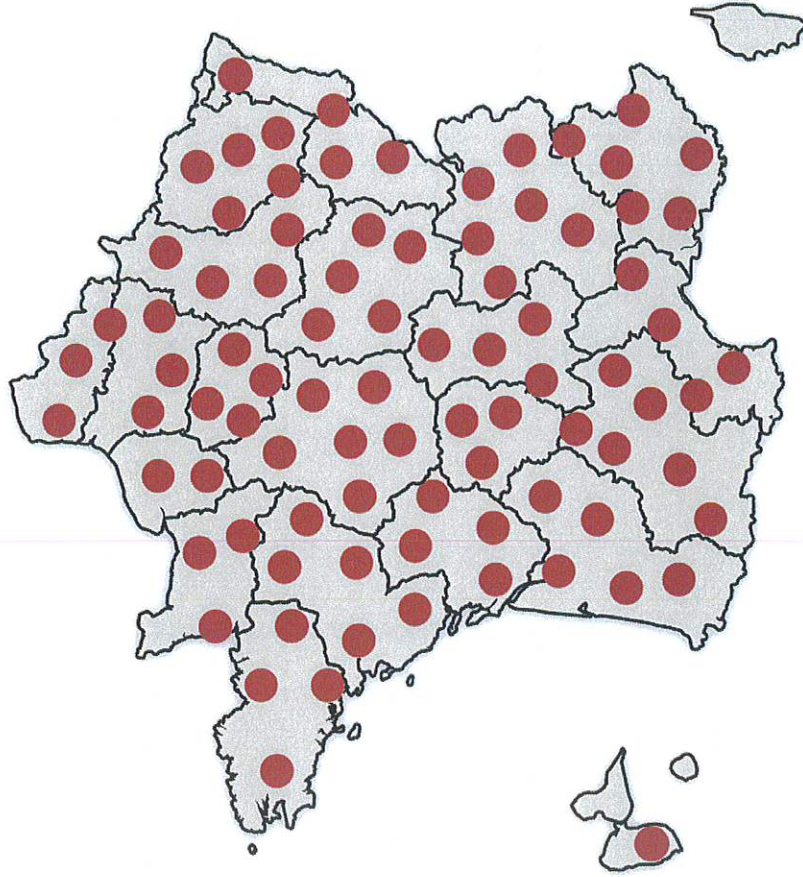
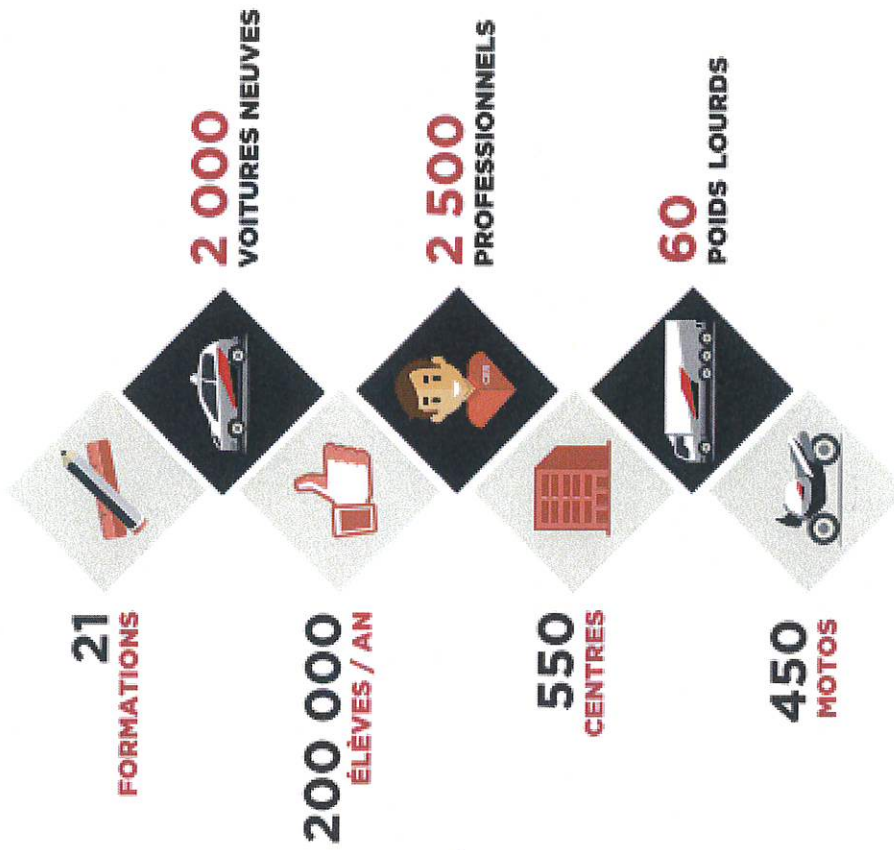
CER RÉSEAU

L'association des Centres d'Education Routière, forte de plus de 550 enseignes réparties sur l'ensemble du territoire français, est un réseau d'écoles de conduite, créé en 1983 et regroupant des professionnels dont le premier métier est de former des futurs conducteurs.

L'objectif principal de CER réseau est de participer activement à l'amélioration de la sécurité routière de l'ensemble des usagers de la route, quels que soient leur âge et la nature de leur activité. Les adhérents au réseau des CER sont des chefs d'entreprise indépendants qui ont fait le choix de se retrouver sous une même bannière.



CER RÉSEAU



L'ÉQUIPE DU CER LE SERGENT

CHARGÉ(E) DES RELATIONS AVEC LES ÉLÈVES

Sandrine LE SERGENT



RESPONSABLE PÉDAGOGIQUE

**Benoit LE SERGENT
Lionel LE SERGENT**



REFERENT(E) HANDICAP

Benoit LE SERGENT



REFERENT(E) ENTREPRISE

Benoit LE SERGENT



NOS ENSEIGNANTS

**# ENJOY
DRIVING**
LE PLAISIR DE CONDUIRE

Benoit LE SERGENT
Formations dispensées
- Voiture
- Cours de code



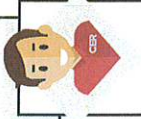
Lionel LE SERGENT
Formations dispensées
- Voiture
- Moto - scooter
- Voiturette
-- Remorque



Annie LE MOIGN
Formations dispensées
- Voiture



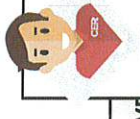
Pascal GAUTIER
Formations dispensées
- Voiture



Isabelle LE GUIBAN
Formations dispensées
- Voiture
- Cours de code



Marie-Annick SERVE
Formations dispensées
- Voiture



INFOS PRATIQUES

FORMATIONS 2 & 3 ROUES



>> Formations dispensées



PERMIS AM



PERMIS A1



PERMIS A2



PERMIS A



PERMIS MAXI
SCOOTER



PERMIS
3 ROUES

Notre école de conduite dispose d'une piste (avec abri) située 10 Parc des expositions, Avenue des cités Unies – 56300 Pontivy

Elle se situe à 1.3 kms (soit 2.5 min de l'école de conduite)

Le point de RDV se fait toujours à l'école de conduite

Engagé dans une démarche qualité, le **CER LE SERGENT** met à votre disposition un enseignant expert pour un groupe de 3 élèves maximum lors des **cours de maniabilité sur plateau**, et un groupe 3 élèves maximum lors des **cours de circulation**.

LES ENJEUX DES FORMATIONS AUX PERMIS DE CONDUIRE



ENJEUX & OBJECTIFS

L'obtention du permis de conduire est devenue un outil social indispensable pour une très grande partie des jeunes de notre société. Au-delà du **plaisir de conduire**, l'utilisation d'un véhicule est souvent **indispensable** pour les études, le travail ou les loisirs.

>> ROULER EN SÉCURITÉ EST DONC UNE NÉCESSITÉ POUR TOUS QUELQUE SOIT LE VÉHICULE UTILISÉ.

L'objectif principal des écoles de conduite du réseau CER est **d'amener tout élève vers la réussite**, en transmettant à chacun la maîtrise de compétences en termes de **savoir-être, savoirs, savoir-faire et savoir-devenir**.

Apprendre à conduire est une **démarche éducative exigeante** devant être prise au sérieux et avec assiduité.

Comment sont évalués vos progrès ?

A l'aide de **grilles de progression** permettant de valider vos acquis !
L'enseignant évalue vos **savoirs comportementaux, techniques et environnementaux** au fil de votre apprentissage.

Des **évaluations** tout au long de votre parcours vous permettront également de **mesurer vos progrès** et ainsi vous présenter aux épreuves du permis de conduire lorsque **l'ensemble des compétences requises seront validées et qu'examen blanc sera effectué**.





TOUT SAVOIR SUR L'EXAMEN THÉORIQUE DU PERMIS DE CONDUIRE

L'épreuve théorique (ou "code") est obligatoire pour pouvoir se présenter à l'épreuve pratique. Quelle que soit la catégorie de permis visée, cette épreuve est obligatoire.

Déroulement

L'épreuve du Code de la route a été privatisée. Désormais, l'épreuve ne se passe plus en Préfecture avec un inspecteur mais chez l'un des opérateurs privés qui ont l'agrément pour faire passer l'examen. L'examen coûte 30€, dure environ 30 minutes, avec 40 questions dont 4 vidéos. L'épreuve se passe sur tablette ou ordinateur individuel.

Pour s'inscrire à l'examen, il suffit d'avoir un numéro NEPH valide, qui vous est fourni lors de l'enregistrement de votre dossier sur l'ANTS.

Obtention du "code"

Les candidats sont reçus à l'examen à partir de 35 bonnes réponses sur 40 questions.

CRITÈRES D'ÉVALUATION

Validité

La réussite au "code" est valable pendant cinq ans et permet de se présenter au maximum cinq fois aux épreuves pratiques. Un candidat déjà titulaire d'une catégorie du permis de conduire est dispensé de se présenter à cette épreuve pendant cinq ans à compter de la date de réussite à l'épreuve en circulation, toujours dans la limite de cinq présentations aux épreuves pratiques.

Des règles à connaître tout au long de la vie

La connaissance des règles de sécurité est une condition nécessaire pour votre sécurité mais aussi celle des autres usagers de la route. Le Code de la route doit être connu non seulement pour l'examen mais également être retenu et appliqué tout au long de la vie du conducteur, c'est l'assurance d'une meilleure sécurité pour tous sur les routes.

La routine de la conduite, le temps écoulé depuis la formation au permis, mais également des modifications du Code de la route peuvent contribuer à oublier ou méconnaître certaines règles. Chacun est encouragé à se former tout au long de sa vie pour rester un conducteur exemplaire.



TOUT SAVOIR SUR L'EXAMEN PRATIQUE DU PERMIS DE CONDUIRE

L'épreuve pratique de l'examen du permis de conduire est évaluée par un expert : l'inspecteur du permis de conduire et de la sécurité routière.

L'évaluation réalisée par l'expert est basée sur des **textes réglementaires et instructions précises** qui en fixent les modalités. L'épreuve dure 32 minutes,

Cette évaluation consiste en un **bilan des compétences** nécessaires et fondamentales devant être acquises pour une **conduite en sécurité**, car la conduite est un acte difficile qui engage une responsabilité forte.

L'expert s'attache à **valoriser vos acquis comportementaux** plutôt que vos faiblesses. Il réalise ainsi un **inventaire des points positifs et des points négatifs** restitués par rapport à une compétence donnée. Un échange entre l'expert et vous peut s'instaurer au cours de l'épreuve.

À l'issue de l'épreuve, l'expert retranscrit de façon formelle ce bilan de compétences dans une **grille d'évaluation**.

Votre école de conduite vous accompagne à l'examen et l'enseignant de la conduite est présent à l'arrière du véhicule.

CRITÈRES D'ÉVALUATION



- Réaliser un parcours empruntant des **voies à caractère urbain, routier et/ou autoroutier**.
- **Suivre un itinéraire** ou vous rendre vers une destination préalablement établie, en vous guidant de **manière autonome**, pendant une durée globale d'environ cinq minutes.
- Réaliser **2 manœuvres**.
- Procéder à la **vérification d'un élément technique** à l'intérieur ou à l'extérieur du véhicule et répondre à une **question en lien avec la sécurité routière** et à une question portant sur les notions élémentaires de premiers secours.
- Appliquer les **règles du code de la route**, notamment les limitations de vitesse s'appliquant aux élèves conducteurs.
- Adapter votre conduite dans un souci **d'économie de carburant** et de **limitation de rejet de gaz à effet de serre**.
- Faire preuve de **courtoisie** envers les autres usagers, et notamment les plus vulnérables.



TOUT SAVOIR SUR L'EXAMEN PRATIQUE DU PERMIS A2

L'examen pratique comprend deux phases :

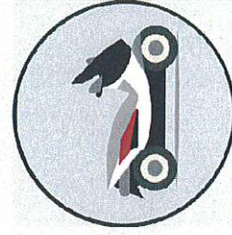
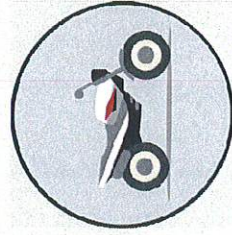
Une épreuve hors circulation de 10 minutes qui comprend une vérification du véhicule, un test de maniabilité (maîtrise de la moto sans l'aide du moteur, à allure lente et à allure normale)

Une épreuve en circulation de 40 minutes, si la première épreuve s'est conclue positivement, qui explore huit domaines de compétence : utiliser les commandes, prendre l'information, analyser et décider, communiquer, diriger son véhicule, adapter son allure, utiliser la chaussée et maintenir les espaces de sécurité

ISSUE DES EPREUVES

À l'issue des épreuves, l'examinateur délivre un certificat d'examen du permis de conduire. Si le résultat est favorable, le certificat d'examen vaut titre de conduite pendant 4 mois, en attendant la délivrance du permis de conduire définitif.

Il permet au conducteur de conduire seulement sur le territoire national.



Source :
www.securite-routiere.gouv.fr



TOUT SAVOIR SUR L'EXAMEN PRATIQUE DU PERMIS BE



Pour la catégorie BE, l'examen doit permettre de contrôler l'acquisition des connaissances théoriques et pratiques nécessaires à la conduite d'un ensemble de véhicules de la catégorie BE en sécurité.

L'apprentissage des règles élémentaires de sécurité sera développé afin de traiter aussi bien la sécurité liée à l'ensemble en marche qu'à l'ensemble à l'arrêt (attelage, dételage, chargement, freinage, conditions de stabilité, déchargement...).

Après réussite au code, vous passez l'examen pratique comprend successivement:

- une épreuve hors circulation (HC) d'admissibilité
- et une épreuve en circulation (CIR).
- La durée totale est de 60 minutes.
- L'épreuve en circulation seule (en cas d'échec à l'épreuve CIR, le bénéfice de l'épreuve HC est conservé) est de 30 minutes.

CRITÈRES D'ÉVALUATION

Épreuve hors circulation

Elle est composée de plusieurs exercices :

- un test sur les vérifications courantes de sécurité,
- l'attelage et le dételage d'un ensemble,
- une interrogation orale pour vérifier vos connaissances des règles de sécurité,
- un exercice de maniabilité pour s'assurer de votre aptitude à réaliser une manœuvre en marche arrière en décrivant une courbe.

Épreuve en circulation

L'épreuve se déroule sur des itinéraires variés.

Elle permet de vérifier que le candidat :

- respecte le code de la route,
- peut circuler en sécurité pour lui et les autres usagers de la route,
- prend en compte les spécificités de la conduite d'un ensemble de véhicules,
- maîtrise les commandes et la manipulation de son véhicule,
- est suffisamment autonome dans la réalisation de son trajet.



POST-PERMIS CONDUCTEURS NOVICES

LE PROGRAMME

La matinée: Questionnaire d'autoévaluation et perception des risques. L'objectif de la matinée vise à **améliorer la compréhension et la gestion des situations de conduite complexes.**

L'après-midi: la mobilité sous divers aspects. **Le but de cette session : rendre tout déplacement plus sûr et plus citoyen par des choix de mobilité responsables.** La formation fini par un bilan au cours duquel l'élève s'engage oralement à adopter une conduite responsable.

L'AVANTAGE?

La réduction de la période probatoire :

- Tous vos points en 2 ans au lieu de 3 après une formation traditionnelle
- 12 points en 1 an et demi au lieu de 2 en AAC



LES CONDITIONS

- Avoir **obtenu le permis AUTO** ou **MOTO** depuis **6 à 12 mois**
- le conducteur ne doit avoir commis aucune infraction donnant lieu à retrait de points
- attestation de suivi de cette **formation complémentaire**
- Cette **formation** est dispensée par un enseignant de la conduite et de la sécurité routière titulaire d'une autorisation d'enseigner
- Durée de la formation: 7 heures
- Effectif de la formation: 6 à 12 personnes

TOUT SAVOIR SUR L'ÉVALUATION DE DÉPART

Durée :
45 min

LES OBJECTIFS

L'évaluation de départ permet d'**estimer** le **nombre d'heures** dont l'élève aura besoin pour obtenir son permis de conduire **A2 ou B** dans les meilleures conditions d'apprentissage, et ainsi qu'une proposition chiffrée

LE MOYEN UTILISÉ



ORDINATEUR

Évaluation **cognitive** effectuée à l'aide d'un logiciel

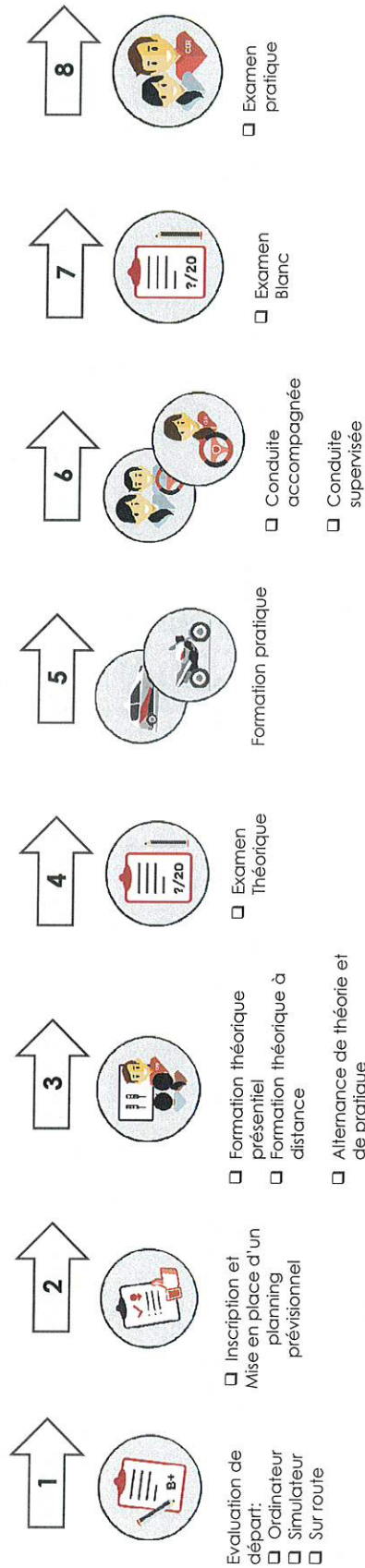
LES COMPÉTENCES EVALUÉES

- vos **prérequis** en matière de **connaissances des règles du code de la route** et en matière de conduite d'un véhicule ;
- vos expériences vécues en tant qu'usager de la route ;
- vos compétences **psychomotrices** ;
- vos **motivations**.

PARCOURS DE FORMATION PERSONNALISÉ

RENSEIGNEMENTS PERSONNELS DE L'ÉLÈVE

Nom :
Prénom :
Type de permis :



COURS RECOMMANDÉS

Voire présence est fortement recommandée pour les cours collectifs sélectionnés. Ces cours sont dispensés en présentiel par des enseignants de la conduite et de la sécurité routière titulaire d'une autorisation d'enseigner en cours de validité.

THÈMES :

- L'arrêt et le stationnement
- Les croisements et les dépassements
- La connaissance de la réglementation générale du permis de conduire
- L'éco-conduite
- Les priorités
- Alcool et stupéfiants
- Défaut de port de la ceinture de sécurité
- Les règles de circulation
- La signalisation
- Les comportements dans les tunnels
- La visibilité
- La prise de conscience des risques
- Le respect des autres usagers – Le partage de l'espace public
- Vitesse
- Distracteurs
- Spécificité du groupe lourd**
- Spécificité du 2 roues**

PARCOURS THÉORIQUE	PARCOURS PRATIQUE
<p>La formation théorique portant sur des questions « d'entraînement au code » peut être suivie à votre rythme, soit :</p> <ul style="list-style-type: none"> - dans l'école de conduite avec un support média ou avec un enseignant - via Internet (code en ligne CER) 	<p>Pendant la phase pratique, vous serez amené(e) à circuler :</p> <ul style="list-style-type: none"> - en ville - en rase campagne - sur autoroute - par temps dégradé le cas échéant (pluie, brouillard, neige...) - de nuit



POURQUOI CHOISIR LA CONDUITE ACCOMPAGNÉE ?

1/ Se former dans la durée

Formation accessible à partir de **15 ans** avec un passage d'examen **dès 17 ans** !

PHASE 1 : FORMATION INITIALE

Une **évaluation** préalable
Une **formation théorique**
Un **examen théorique**
Une **formation pratique** (20h de cours minimum)

PHASE 2 : CONDUITE ACCOMPAGNÉE

Un **rendez-vous préalable** d'une durée minimum de 2h
Une phase de conduite d'un an minimum sur au moins **3000 km**, en compagnie d'un ou plusieurs accompagnateurs
Deux rendez-vous pédagogiques de 3h au cours de la phase de conduite

2/ Augmenter ses chances de réussite

74% de taux de réussite contre 55% pour la filière B traditionnelle
La conduite accompagnée garantit une **meilleure sécurité**





POURQUOI CHOISIR LA CONDUITE ACCOMPAGNÉE ?

3/ Les avantages

ASSURANCE

- Avantages tarifaires des compagnies d'assurance
- Surprime de la 1^{ère} année diminuée de 50%
 - Suppression de la surprime la 2^{ème} année si l'élève n'a occasionné aucun accident

PERMIS PROBATOIRE

Période probatoire réduit à 2 ans, au lieu de 3 pour les conducteurs issus de la formation traditionnelle

MOINS D'ACCIDENT

Quatre fois moins d'accidents que les conducteurs issus de la formation traditionnelle au cours des premières années de conduite

LES ACCOMPAGNATEURS DOIVENT

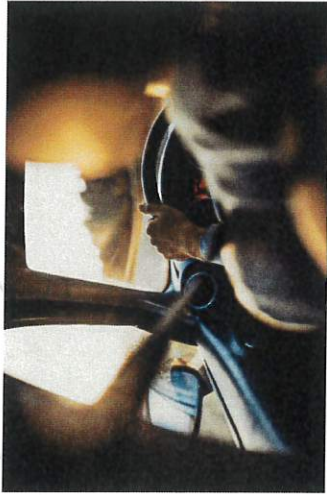
- être titulaire du permis B depuis au moins 5 ans sans interruption
- obtenir l'accord de l'assureur
- ne pas avoir de condamnation pour certains délits (alcool, stupéfiants...)
- être mentionné dans le contrat signé avec l'école de conduite
- participer à l'évaluation de la dernière étape de la formation

DOCUMENTS À PRÉSENTER LORS D'UN CONTRÔLE ROUTIER

- le formulaire de demande de permis « 02 » ou sa copie
- le livret d'apprentissage AAC
- le disque « Conduite Accompagnée » apposé à l'arrière du véhicule
- le permis de conduire de l'accompagnateur

BON À SAVOIR





APPRENDRE GRÂCE À LA CONDUITE SUPERVISÉE

QU'EST-CE QUE LA CONDUITE SUPERVISÉE ?

La conduite supervisée permet d'acquérir **plus d'expériences pratiques** en complétant sa formation initiale par une phase de conduite accompagnée.

>> C'est au terme de **20h de conduite minimum** avec l'enseignant que la Conduite Supervisée peut réellement commencer !

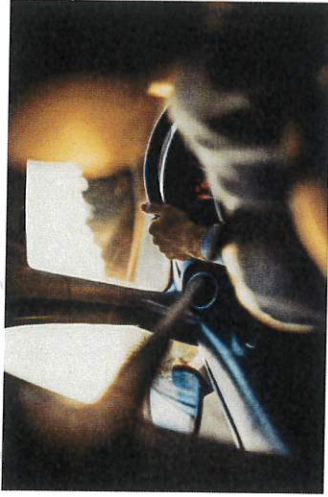
Elle débute par un **rendez-vous préalable** en présence de l'**enseignant** et du **futur accompagnateur**, au moment où l'enseignant estime que l'élève est **prêt à conduire** avec son accompagnateur. L'enseignant dispense alors ses conseils aux deux parties pour bien commencer la période de conduite accompagnée.

>> **1000 km** à parcourir pour **PRATIQUER** et **APPREHENDER SEREINEMENT** l'examen du permis de conduire !

LES AVANTAGES DE LA CONDUITE SUPERVISÉE ?

- Acquérir plus d'expériences de conduite & approfondir ses acquis
- Augmenter ses chances de réussite lors de l'examen pratique





APPRENDRE GRÂCE À LA CONDUITE SUPERVISÉE

LES CONDITIONS ?

- Avoir **18 ans** ou plus
- Obtenir l'**accord de l'assureur du véhicule**
- Avoir réussi l'**examen théorique** du code de la route
- Avoir suivi une **formation pratique** avec un enseignant expert de l'école de conduite (**20 heures minimum**)
- Bénéficier d'une **évaluation favorable** de la part de son enseignant de la conduite

CONDITIONS POUR L'ACCOMPAGNATEUR

- Être titulaire du **permis B depuis au moins 5 ans** (sans interruption)
- Obtenir l'**accord de son assureur**
- **Figurer dans le contrat** signé avec l'école de conduite

A NOTER

Il est possible d'avoir plusieurs accompagnateurs, également hors du cadre familial.

INFOS COMPLÉMENTAIRES

Comme pour le permis B classique, la **période probatoire est de 3 ans** (6 points à l'obtention du permis et 12 points au bout de 3 ans sans infraction)

L'élève ne bénéficie pas nécessairement de tarifs préférentiels en souscrivant son assurance « jeune conducteur »

QUAND CHOISIR LA CONDUITE SUPERVISÉE ?

- >> Au moment de votre **inscription**
- >> **Suite à un échec** lors de votre examen pratique



CER LE SERGENT
15 Rue St Jory – 56300 PONTIVY

**HORAIRES DES
COURS DE CODE ***



**HORAIRES DES
TESTS DE CODE**



**HORAIRES DES
COURS DE CONDUITE**



MATIN

MATIN

MATIN

APRÈS-MIDI

LUN.	
MAR.	18h00 – 19h00
MER.	13h30 – 19h00
JEU.	18h00 – 19h00
VEN.	18h00 – 19h00
SAM.	10h00 – 12h00

LUN.	
MAR.	
MER.	10h00 – 12h00
JEU.	10h00 – 12h00
VEN.	10h00 – 12h00
SAM.	

LUN.	08h00 – 12h00	13h30 – 19h30
MAR.	08h00 – 12h00	13h30 – 19h30
MER.	08h00 – 12h00	13h30 – 19h30
JEU.	08h00 – 12h00	13h30 – 19h30
VEN.	08h00 – 12h00	13h30 – 19h30
SAM.	08h00 – 12h00	13h00 – 17h00

*Les cours de code sont dispensés par des enseignants de la conduite et de la sécurité routière titulaires d'une autorisation d'enseigner en cours de validité.

Nous pouvons vous remettre, sur simple demande, les éléments suivants :

- Une copie du règlement intérieur
- Le bilan annuel de nos résultats & taux de réussite par formation
- Le nombre moyen d'heures de formation correspondant aux taux de réussite en première et en deuxième présentation.
- Une synthèse des résultats des questionnaires de satisfaction



CONTACT

CER LE SERGENT

15 Rue St Jory – 56300 Pontivy

Mail : cerlesergent@gmail.com

Téléphone : 02 97 25 18 00

Pour tout renseignement, notre agence vous accueille: du lundi au vendredi de 8h00 à 12h00 et de 13h30 à 19h30
Le Samedi de 8h00 à 12h00 et de 14h00 à 17h00

N° D'AGRÈMENT : E0205604350

CER
C'EST RÉUSSIR